



# Le Frelon Asiatique

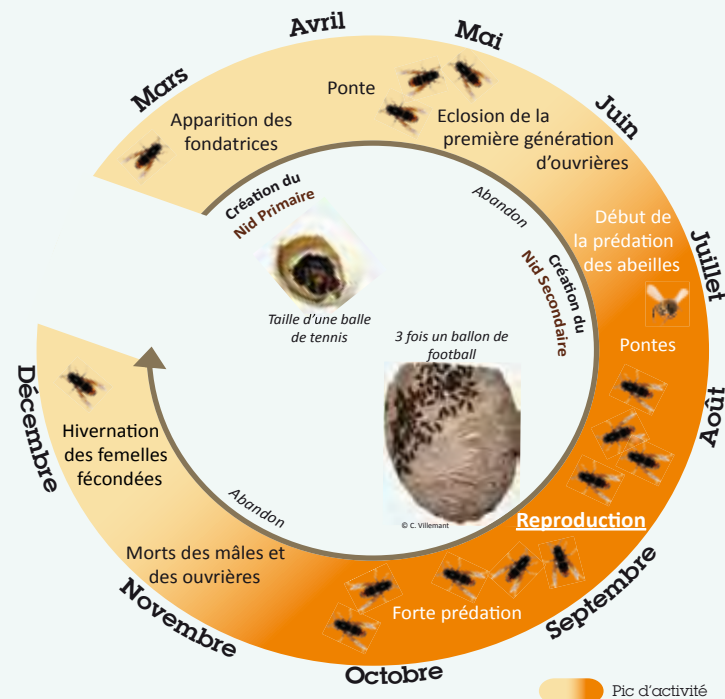


Mode d'emploi



# Comprendre le cycle de vie... ... du Frelon Asiatique

*Vespa velutina*



# Savoir distinguer le Frelon Asiatique des autres espèces



Frelon asiatique

Corps brun noir, une partie de l'abdomen orangée, face orangée et bouts des pattes jaunes

- ✓ Nid type ovoïde, aspect papier mâché
- ✓ Ouverture unique sur le côté
- ✓ Placé dans les arbres entre 5 et 30 m d'hauteur



Frelon européen

Tacheté de roux, de noir et de jaune vif, abdomen jaune rayé de noir

- ✓ Nid type ovoïde, aspect lisse
- ✓ Ouverture vers le bas
- ✓ Construit dans les troncs creux, sous les abris et combles



Guêpe des buissons  
Petite et sombre



Guêpe germanique  
Rayée noire et jaune vif



Syrax géant  
Inoffensif avec de longues antennes



Scolie à front jaune  
Poilue et tachetée

# Connaître les risques et être prévoyant

Le frelon asiatique est-il dangereux pour l'Homme ?

Le frelon asiatique n'est pas plus dangereux que le frelon européen. C'est en groupe que le risque d'attaques augmente, notamment s'il se sent menacé (personne à proximité du nid, coups, tentative de destruction...).

Sa piqûre peut-elle avoir de graves conséquences ?

Le venin du frelon asiatique n'est pas plus toxique que celui du frelon européen. Les réactions locales (enflures, démangeaisons) suite à une piqûre sont normales. Une piqûre aux endroits sensibles du corps, comme les yeux, ou les piqûres multiples peuvent provoquer des réactions plus sévères.

Les sujets allergiques doivent être vigilants puisqu'une unique piqûre peut avoir des conséquences graves, comme l'obstruction des voies respiratoires.



Comment éviter les risques ?

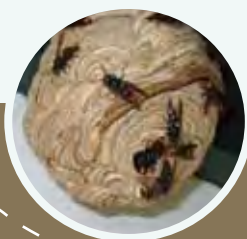
Ne dérangez pas la colonie afin de ne pas provoquer de comportement agressif.

Avant d'entreprendre des travaux de toiture, de tonte ou de taille, observez l'environnement pour repérer des mouvements d'insectes.



Un nid peut contenir jusqu'à 10 000 individus au mois d'octobre

Les colonies ne vivent qu'un an




Les nids sont abandonnés et non réutilisés




Contactez APINOV pour retirer le nid


## Les idées reçues...


### ... sur le Frelon Asiatique


 Le frelon asiatique est agressif et tueur.


 Qu'il soit seul ou en groupe, le frelon asiatique **attaque seulement pour se défendre ou pour protéger le nid.**

En cas d'agression, ses piqûres ne sont pas plus dangereuses que celles d'un frelon européen, sauf en cas de piqûres multiples.

 Son dard peut traverser les combinaisons d'1 cm d'épaisseur.

 Son dard, d'une longueur de 0,6 cm, est **similaire à celui du frelon européen.** Les moyens de protection restent donc les mêmes.

 Il n'y a qu'un seul nid dans un rayon de 300 m.

 **Plusieurs nids peuvent cohabiter** à quelques mètres seulement. Ces nids, dits satellites, plus gros que l'initial, ont été conçus pour abriter l'ensemble de la colonie, devenue plus importante.

## Après l'intervention...

APINOV intervient en fin de journée afin de détruire la majorité des individus présents dans le nid.




Malgré les précautions prises, il peut parfois subsister un certain nombre de frelons asiatiques à proximité du lieu d'intervention.



**Cela est normal.**

**Ne paniquez pas.**

 Si l'activité perdure, **au MINIMUM 72h après l'intervention**, contactez APINOV pour une nouvelle visite gratuite.

Pour demander une intervention, contactez-nous :

**Mail** [essaims@apinov.com](mailto:essaims@apinov.com)

**Mobile** 06 95 38 20 60

**Tél** 05 46 34 10 71

**Fax** 05 35 54 01 98

Retrouvez toutes ces informations sur le site web

[www.les-frelons-asiatiques.com](http://www.les-frelons-asiatiques.com)

  
L'innovation par nature