

# PRINCIPALES REFERENCES



## OUVRAGES D'ART – MONUMENTS HISTORIQUES – OUVRAGES DE PRESTIGE

### Pavillon de l'Utopie – Exposition 98

LISBONNE | PORTUGAL

41 000 m<sup>2</sup>  
53.4 M €  
Réalisation 1998

Entreprise Weisrock (88)  
Ville de Lisbonne

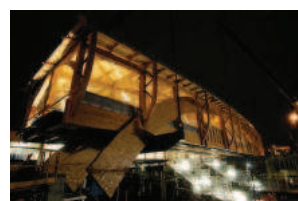


### Passerelle SNCF – LGV Est Européen

VAIRES SUR MARNE | 77

Portée 64m  
3.4 M €  
Réalisation 2004

B. Rey Architecte (75)  
SNCF



### Refuge des 'Têtes Rousses' (3200m)

ST GERVAIS LES BAINS | 74

430 m<sup>2</sup>  
1.35 M €  
Réalisation 2005

G. Muller Architecte (74)  
Club Alpin Français



### Refuge des 'Conscrits' (3100m)

CONTAMINES MONJOIE | 74

540 m<sup>2</sup>  
1.4 M €  
Réalisation 1997

Guerzou Architecte (74)  
Club Alpin Français



### Clocher « Le petit Bois »

COSNE D'ALLIER | 03

17 m de hauteur  
0.09 M €  
Réalisation 2014

–  
Mairie de Cosne d'Allier



### Reconstruction d'une flèche torse

GRAND MARCHIN | BELGIQUE

hauteur 21 m  
0.78 M €  
Réalisation 2005

M. et V. Fellin (Liège)  
Entreprise Charpente et Construction Bois Sprl (Etterbeek)



### Reconstruction du clocher

LEMPY | 63

Hauteur 13 m  
0.11 M €  
Réalisation 2003

A. Bosloup Architecte (63)  
Commune de Lempty



# PRINCIPALES REFERENCES



## BATIMENTS DE LOISIRS

### Vulcania

CLERMONT FERRAND | 63

1 100 m<sup>2</sup>  
4.0 M €  
Réalisation 2015

Atelier 4 (63)  
Conseil régional d'Auvergne



### Piscine

ISSY LES MOULINEAUX | 92

3 200 m<sup>2</sup>  
13.0 M €  
Réalisation 2015

Mikou Studio (75)  
SPL Seine Ouest Aménagement



### Piscine intercommunautaire

COURNON D'AUVERGNE | 63

2 020 m<sup>2</sup>  
- M €  
Réalisation 2011

CHM Architectes (63)  
Clermont communauté



### Poteries du Don

LE FEL | 12

750 m<sup>2</sup>  
0.98 M €  
Réalisation 2007

J. Lacombe - M. de Florinier Architectes (12)  
Communauté de Communes d'Entraygues



### Complexe d'animations culturelles et festives

COURNON | 63

1 070 m<sup>2</sup>  
2.12 M €  
Réalisation 2009

Agence Morand - Tolla (63)  
Clermont Communauté



### Centre thermo-ludique 'Royatonic'

ROYAT | 63

1 410 m<sup>2</sup>  
10.0 M €  
Réalisation 2007

DHA Architectes (63)  
Commune de Royat

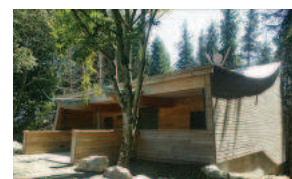


### 'iO Scénoparc des 1001 vaches'

VALETTE | 15

2 300 m<sup>2</sup>  
3.0 M €  
Réalisation 2006

Atelier 4 (63)  
Syndicat mixte du Scénoparc iO



musée, complexe citoyen, salle de spectacles, base nautique

# PRINCIPALES REFERENCES



## LOCAUX PROFESSIONNELS ET DE SERVICES

### Halle polyvalente

300 m<sup>2</sup>  
0.2 M €  
Réalisation 2013

2NE Architecture (75)  
Mairie de Montierchaume

MONTIERCHAUME | 36



### SDIS

2 300 m<sup>2</sup>  
2.49 M €  
Chantier *en cours*

CASA (63)  
SDIS du Puy de Dôme

COURNON D'AUVERGNE | 63



### Recyclerie

1 350 m<sup>2</sup>  
1.40 M €  
Réalisation 2014

Bruhat Bouchaudy (03)  
Com. Com. Vichy Val d'Allier

CUSSET | 03



### Aire de services A89

1 020 m<sup>2</sup>  
2.75 M €  
Réalisation 2003

B. Mader Architecte (75)  
Conseil Général de la Corrèze

AIRE DE CORREZE VITRAC | 19



### Atelier Hermès

5 850 m<sup>2</sup>  
6.72 M €  
Réalisation 2004

Atelier Ardant Architectes (87)  
Hermès International

SAYAT | 63



### Atelier Hermès

4 300 m<sup>2</sup>  
7.69 M €  
Réalisation 2009

Atelier Ardant Architectes (87)  
Hermès International

NONTRON | 24



### Rénovation du Chalet de l'Observatoire

845 m<sup>2</sup>  
1.65 M €  
Réalisation 2011

Ilot Architecture (63)  
Conseil Général du Puy de Dôme

SOMMET DU PUY DE DOME | 63



aire d'autoroute, hangar industriel, hangar agricole, supermarché, atelier, usine

# PRINCIPALES REFERENCES



## BATIMENTS SCOLAIRES

### Collège 'Guy Dolmaire'

MIRECOURT | 88

10 000 m<sup>2</sup>  
10.2 M €  
Réalisation 2004

Architecture Studio (75) et O. Paré  
Conseil Général des Vosges



### CFA Blois

BLOIS | 41

11 160 m<sup>2</sup>  
14 M €  
Réalisation 2015

CRR Architectes (63)  
BTP CFA CENTRE



### Lycée agricole

YSSINGEAUX | 43

27 700 m<sup>2</sup>  
20.9 M €  
Réalisation 2013

P. Chomette Architecte (75)  
Conseil Régional d'Auvergne  
*FIMBACTE: Trophée Or du cadre de vie 2015*



### Collège 'Les Provinces'

BLOIS | 41

6 000 m<sup>2</sup>  
7.4 M €  
Réalisation 2013

CRR Architecte (63)  
Conseil Général du Loir-et-Cher



### Lycée 'Victor Laloux'

TOURS | 37

13 100 m<sup>2</sup>  
15 M €  
Réalisation 2013

P. Chomette Architecte (75)  
Conseil Régional du Centre



### Collège 'Auguste Renoir'

ASNIERES SUR SEINE | 92

9 400 m<sup>2</sup>  
16.5 M €  
Réalisation 2013

CRR Architecte (63)  
Département des Hauts de Seine



### Collège 'Dembeni'

MAYOTTE | 97

8 700 m<sup>2</sup>  
7.5 M €  
Réalisation 2003

Bosser / Marquet & Associés (63)  
Ministère de l'Education Nationale de Mayotte



lycée général, lycée technique, lycée agricole, lycée professionnel, collège



# PRINCIPALES REFERENCES



## BATIMENTS EDUCATIFS

### Groupe scolaire

PALaiseau | 91

4 800 m<sup>2</sup>  
8.0 M €  
Réalisation 2015

Daudré Vignier (75)  
Scientipole Aménagement

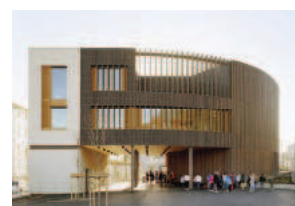


### Groupe scolaire Antonin Laborde

LYON | 69

3 370 m<sup>2</sup>  
6.60 M €  
Réalisation 2014

Tekhne (69)  
Commune urbaine de Lyon



### Groupe scolaire intercommunal

St DENIS | 93

7 000 m<sup>2</sup>  
12.7 M €  
Réalisation 2011

AAVP Architecture (75)  
Ville de St Denis  
Mention 'Equerre d'Argent' 2011



### Groupe scolaire

BONDY | 93

2 000 m<sup>2</sup>  
4.0 M €  
Etude en cours

P. Chomette Architecte (75)  
Ville de Bondy



### Groupe scolaire Quartier Champratel

CLERMONT FD | 63

1 800 m<sup>2</sup>  
2.60 M €  
Réalisation 2013

MTA architecture (63)  
Commune de Clermont Ferrand  
*Prix régional, catégorie Construction publique*  
*Prix Valeurs d'exemple 2015*



### Groupe scolaire Les Merisiers

MANTES LA VILLE | 78

6 400 m<sup>2</sup>  
5.0 M €  
Chantier en cours

AAVP Architecture (75)  
Ville de Mantes la Ville



### Crèche de Ladoux

CEBAZAT | 63

650 m<sup>2</sup>  
0.85 M €  
Réalisation 2007

Atelier Coutarel (63)  
Crèche Arvernes



groupe scolaire, école, crèche, halte garderie, maternelle, centre aéré

# PRINCIPALES REFERENCES



## BUREAUX

### Bureau 'Crédit Agricole' à énergie positive AURILLAC | 15

6 500 m<sup>2</sup>  
12.00 M €  
Réalisation 2011

AFAA Architecture (69)  
Crédit Agricole Centre France



### Conseil régional d'Auvergne CLERMONT FD | 63

18 200 m<sup>2</sup>  
51.00 M €  
Réalisation 2014

B. Mader Architecte (75) et Atelier 4 (63)  
Conseil Régional d'Auvergne



### Salles de réunion 'Danone Vitapole' PALAISEAU | 91

150 m<sup>2</sup>  
0.70 M €  
Réalisation 2005

Architecture Studio (75)  
Danone Vitapole



### Clemenceau Piazza et Marbotte Piazza DIJON | 21

15 000 m<sup>2</sup>  
12.1 M €  
Réalisation 2011

Architecture Studio (75)  
Lazard Groupe



### Parc technologique 'Metrotech' St JEAN BONNEFONDS | 42

30 000 m<sup>2</sup>  
26.0 M €  
Réalisation 2008

Architecture Studio (75)  
St Etienne Métropole



### Office du Tourisme LA ROCHELLE | 17

1 260 m<sup>2</sup>  
1.9 M €  
Réalisation 2007

Atelier Ardant Architectes (87)  
Ville de la Rochelle



### Centre d'entretien et Gendarmerie USSEL | 19

3 400 m<sup>2</sup>  
2.7 M €  
Réalisation 1999

A. Dieudonne Architecte (92)  
Autoroute du Sud de la France



hôtel de région, hôtel de département, immeuble de bureaux, salle de réunion, office du tourisme

# PRINCIPALES REFERENCES



## ETABLISSEMENTS DE SANTE ET DE REPOS

### Maison d'accueil spécialisé

FRANCOIS | 25

3 610 m<sup>2</sup>  
6.30 M €  
Réalisation 2012

Daufersnes Legarrec et associés  
AHS de Franche-Comté



### Hôpital de jour pour enfant 'L'étincelle'

PARIS | 75

1 000 m<sup>2</sup>  
2.05 M €  
Réalisation 2004

JP Cornet Architecte (75)  
Croix Rouge Française  
Entreprise Weisrock Construction Bois

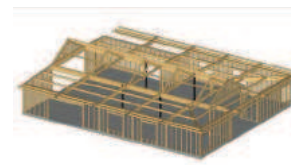


### Maison de retraite 'Les Cordeliers'

LE DONJON | 03

3 600 m<sup>2</sup>  
5.1 M €  
Réalisation 2010

Bertherat Van-le Architectes (63)  
OPDHLM 03



### Bureau d'accueil de l'Hôpital 'E. Herriot'

LYON | 69

1 040 m<sup>2</sup>  
1.87 M €  
Réalisation 2009

Tekhnê (69)  
Hospices Civils de Lyon



### Maison de retraite

LAPALISSE | 03

4 500 m<sup>2</sup>  
12.2 M €  
Réalisation 2010

Bertherat Van-le Architectes (63)  
Mairie de Lapalisse



### Cafeteria du Centre Hospitalier 'Le Vinatier'

BRON | 69

700 m<sup>2</sup>  
0.9 M €  
Réalisation 2003

Léaud Architecte (63)  
Centre Hospitalier spécialisé



### ADAPEI

St PRIEST DES CHAMPS | 69

3 830 m<sup>2</sup>  
4.57 M €  
Réalisation 2010

Bosser / Marquet & Associés (63)  
Ophis du Puy de Dôme



maison de retraite, maison d'accueil, hôpital de jour, bureau d'accueil, Mapad, Adapei, Marpa

# PRINCIPALES REFERENCES



## LOGEMENTS / RESIDENCES

### 140 logements

RIS ORANGIS | 91

8 800 m<sup>2</sup>

13.5 M €

Chantier en cours

Agence Wilmotte et Associés (75)

Promicéa

R+4: tout structure bois, hors RDC



### 23 logements

ISSY LES MOULINEAUX | 92

1 450 m<sup>2</sup>

2.2 M €

Etude en cours

Agence Wilmotte et Associés (75)

Promicéa

R+3: tout structure bois



### 42 logements

TREMBLAY EN FRANCE | 93

2 680 m<sup>2</sup>

5.20 M €

Etude en cours

P Katz Architecture

VILOGIA

R+4: tout structure bois, hors RDC



### Halle Pajol (auberge + bibliothèque)

PARIS 18 | 75

9 600 m<sup>2</sup>

32.0 M €

Réalisation 2013

Jourda Architecte (75)

Ville de Paris

Structure et ossature bois porteuse des dalles béton



### 17 logements à énergie Positive

PARIS 11 | 75

1 440 m<sup>2</sup>

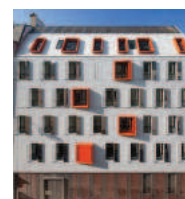
3.1 M €

Réalisation 2013

Baudouin Bergeron Architectes (75)

Rivp

FOB: Façade ossature bois



### 39 logements passifs

EPIREY | 21

3500 m<sup>2</sup>

4.30 M €

Réalisation 2014

A2A architectes (21)

Villéo

FOB: Façade ossature bois



### Immeuble d'habitation de 12 logements en R+7

PARIS 11 | 75

1 020 m<sup>2</sup>

2.20 M €

Réalisation 2014

Hadrel + Lebihan Architectes

SEMIDEP

FOB: Façade ossature bois



maison, logement collectif, logement individuel, basse consommation, passif, énergie positive



# PRINCIPALES REFERENCES



## FAISABILITE

### Réinventer Paris—Site Pitet Curnonsky

PARIS | 75

66 logements  
R+8  
Concours retenue

Groupe Pichet  
Nicolas Laisné Architecte

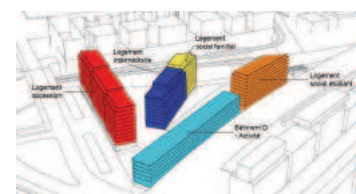


### Réinventer Paris—Site Eole Evangile

PARIS | 75

66 logements  
R+8

Promogim  
Biecher Architecte



### Réinventer Paris—Site Clichy Batignolles

PARIS | 75

Bureaux et Hotel  
R+8

Groupe Pichet  
Nicolas Laisné Architecte



### Réinventer Paris—Site Sous Station Voltaire

PARIS | 75

Cinéma  
R+4

Groupe Pichet  
RH+ Architecte



### Campus AgroParis Tech

SACLAY | 91

Campus Universi-  
taire

Groupe 6 architecture et Xtu architecte



### Saint Lazare—Rue Laborde

PARIS | 75

Bureau  
R+8

Chiambaretta architectes

