

GARAGE BAUDOIN ARDENNES DÉPANNAGE

10, rue de la Prairie - 08000 CHARLEVILLE-MEZIERES
tél. 03 24 33 63 63 fax 03 24 33 63 68

L'entreprise

Ses moyens

Ses structures

Ses secteurs de compétence



Un site agréé pour le traitement des Véhicules Hors d'Usage (VHU)

Une traçabilité des véhicules et des pièces de réemploi

Un contrôle et une garantie des pièces de réemploi

Un interlocuteur formé à la maîtrise de la qualité
et de l'environnement

Notre entreprise est implantée depuis trois décennies en plein centre de Charleville-Mézières, à 2 minutes de la bretelle autoroutière, sur une superficie de 18.500m² (bétonnés en totalité), dont 15.000m² couverts.

Toutes nos installations sont entièrement clôturées et placées 24h/24 sous vidéo-surveillance.

Nous exerçons la double activité de
- dépannage (entre 8000 et 9000 véhicules/an)
- recyclage (entre 2500 et 3000 véhicules/an).

Nous employons 15 personnes et disposons d'une flotte de 11 véhicules de transport (de 3,5 tonnes à 45 tonnes) pour l'enlèvement et le transport de véhicules.

Nous disposons par ailleurs de notre propre licence de transporteur. De ce fait, nous transportons nous-mêmes les carcasses pressées jusque chez le broyeur.

L'entreprise est titulaire de l'agrément préfectoral PR 08 0000 2D et de la certification QUALICERT.

La gestion des VHU se fait via le logiciel AUTOGEST (V.10), grâce auquel nous allons pouvoir démarrer la gestion informatisée de nos stocks (actuellement en cours de constitution).

A partir du 1er trimestre 2018, notre entreprise sera en mesure de procéder elle-même au broyage de tous les composants plastique des véhicules déconstruits.

(informations mises à jour novembre 2017)



- De haut en bas :
- le siège de l'entreprise, au coeur de Charleville-Mézières
 - le service administratif
 - la salle de réception clientèle





Nos moyens de manutention interne



A gauche
hangar de stockage des
véhicules en attente de
dépollution
(12.000² couverts,
surface bétonnée
en totalité)

En bas
aire de stockage des
véhicules en
attente de décision





Bâtiment de la station de dépollution (par aspiration et filtration des fluides)
et de démontage des roues

En bas : station de stockage des fluides, avec système de rétention



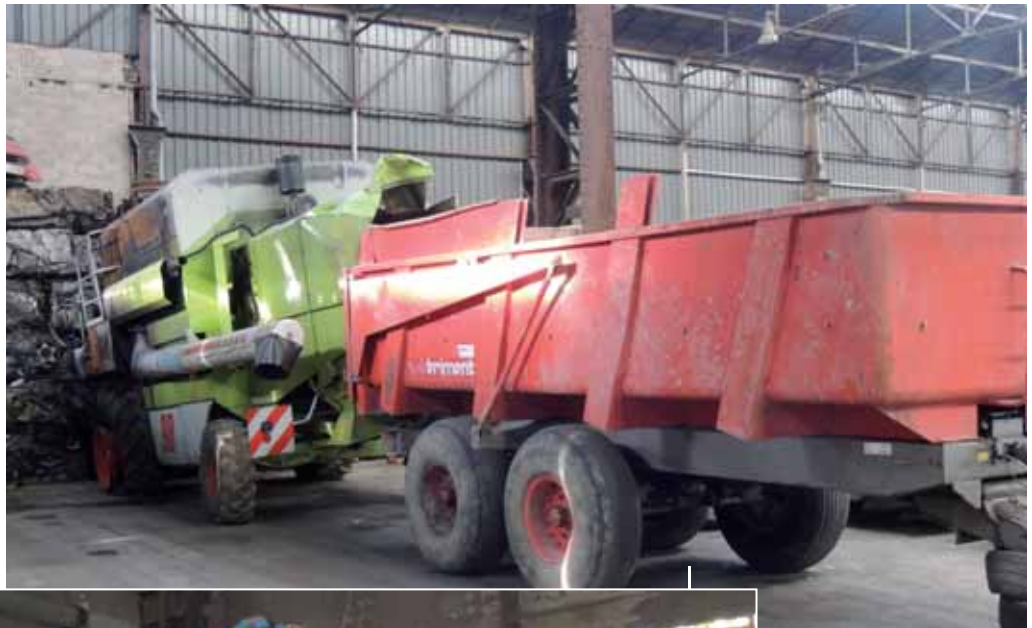


Alvéole de stockage des pneus

Atelier de démontage des véhicules



L'entreprise prend également en charge la déconstruction de tous les matériels lourds (engins agricoles, bus, camions...)





Tri pour recyclage
des matières ferreuses,
du verre
(vitres et pare-brise
de l'aluminium...





...des faisceaux
des démarreurs et
des alternateurs
ainsi que
des jantes
aluminium





Nous récupérons également les métaux contenus dans les moteurs, les ventilateurs ainsi que les plaques d'immatriculation aluminium, les radiateurs cuivrés et bien sûr les grosses ferrailles (ponts, boîtes de vitesse et groupes moteur/pont) et toutes les batteries





Notre entreprise est équipée d'un aplatisseur de carcasses (d'une puissance de 350 tonnes) qui permet le stockage des carcasses pressées avant expédition





3 vues
d'une partie
de notre
magasin de
pièces de
rechange
(dont pièces de
carrosserie)

