

## LES ESCAPADES BIONATURAL

Pour vous, Bionatural, gamme d'origine naturelle et labellisée, garantit un haut niveau d'excellence et vous offre une cosmétique conjugant naturalité, beauté et sensorialité.

Des soins chaleureux, des matières nobles et généreuses...

Relaxante



### ESCAPADE RELAXANTE : "BULLE DE DÉTENTE"

Promenade aromatique au cœur de la Provence, plaisir des senteurs lavande sur des textures soyeuses qui glissent sur votre corps et vous enveloppent d'une douce chaleur... Un pur moment de sérénité et de bien être.

Azuréo



### ESCAPADE AZURÉO : "ÉVASION FRAÎCHEUR"

L'union des couleurs d'azur et de sensations aquatiques s'harmonise pour créer un pur rituel de fraîcheur. Envolee de senteurs de thé vert, lotus et éclats de bambou caressent la peau tout en apesanteur.

Gourmande



### ESCAPADE GOURMANDE : "PAUSE SAVOUREUSE"

Péché de gourmandise aux saveurs sucrées, dans les mélanges subtils de coco et karité... Un pur moment d'évasion pour se ressourcer.

Énergisante



### ESCAPADE ÉNERGISANTE : "PARENTHÈSE VIVIFIANTE"

Une explosion de senteurs enoileillées vous recharge d'une nouvelle énergie. Les notes acidulées des agrumes vous enveloppent de sensations pétillantes... Un vrai rayon de soleil sur la peau.

Épicée



### ESCAPADE ÉPICÉE : "CHALEUR SENSORIELLE"

Sentiments veloutés, couleurs chaleureuses, senteurs envoûtantes de la cannelle, badiane et cardamome. Voyage sensoriel sur la route des épices...

Tentation



### ESCAPADE TENTATION : "GLAMOUR ET GLOSSY"

Enivrante et voluptueuse, l'Escapade Tentation est un séduisant mélange d'effluves aux fruits rouges et de textures velours, pour un moment de détente exquise.

- Gommage corps 30 min ..... **36€**
- Enveloppement corps 40 min ..... **46€**
- Modelage corps 30 min ..... **36€**
- Modelage corps 1h ..... **68€**
- Modelage corps 1h30 ..... **97€**

#### LES ESCAPADES :

- Gommage + Modelage (30min) soit 1h ..... **68€**
- Gommage + Enveloppement + Modelage (30min) soit 1h30 ..... **93€**
- Gommage + Enveloppement + Modelage (60min) soit 2h ..... **123€**



## SOINS DU VISAGE PHYT'S

### PHYT'S, LA BEAUTÉ RESPONSABLE :

- Les produits sont développés et fabriqués, depuis 40 ans, dans le respect de la volonté de leur créateur. La marque est basée sur une éthique associant écologie et naturalité.
- Les Bio cosmétiques PHYT'S revendiquent 100% d'ingrédients d'origine naturelle.
- L'obtention du label COSMÉBIO implique, au niveau des ingrédients : au minimum 95% de Bio sur l'ensemble végétal et au minimum 95% d'ingrédients d'origine naturelle sur le total des ingrédients au minimum 10% de Bio sur le total des ingrédients et 100% d'ingrédients d'origine naturelle.



- Soin Equilibre** 45 min ..... **50€**  
Véritable complexe équilibrant. Adapté à tous les types de peaux et à tout âge, ce soin cible l'excès de sébum
- Soin Anti-Comédons** 1h10 ..... **69€**  
La réponse efficace aux imperfections. Désincrustant et équilibrant, pour les peaux à tendance comédogène dont les pores sont dilatés.
- Soin Energie-Vitale** 1h10 ..... **69€**  
Soin oxygénant et revitalisant, préventif anti-âge. Soin pour peaux grasses ou mixtes
- Soin d'O** 1h10 ..... **69€**  
Alliance d'un soin équilibrant et anti-âge pour les peaux matures et grasses.
- Soin Aqua Phyt's** 1h10 ..... **69€**  
Bain d'hydratation adapté à tous types de peaux.
- Soin Phyt'ssima** 1h10 ..... **69€**  
Nutrition extrême pour le confort des peaux sèches.
- Soin Oligo-Vital** 1h10 ..... **69€**  
L'arme anti-âge des peaux sèches et sensibles.
- Soin Capyl** 1h10 ..... **69€**  
Calmant, anti-rougeurs. Cible les rougeurs diffuses, calme et décongestionne. Il est idéal pour les peaux sèches, fines ou sensibles.
- Soin White Bio-Active** 1h10 ..... **69€**  
Éclaircit les peaux ternes et pigmentées, les taches brunes sont éclaircies pour un teint éclatant.
- Phyt's Men** 1h10 ..... **69€**  
Eclat immédiat. Le soin détoxifiant pour la peau des hommes.
- Soin Multi Vita** 1h30 ..... **85€**  
Cocktail multivitaminé, pour tous types de peaux matures.
- Soin Spécifique yeux** 40 min ..... **45€**  
Phyt's Sublim Eyes, défatiguez votre regard en un clin d'œil.
- En option, compris dans un soin du visage 20 min supplémentaires ..... **22€**

### La cure Phyt'Skin Renov comprend :

Le peeling chimique Phyt's est un peeling doux certifié Bio à base d'acide glycolique d'origine naturelle (extrait de la canne à sucre).

#### Ses performances :

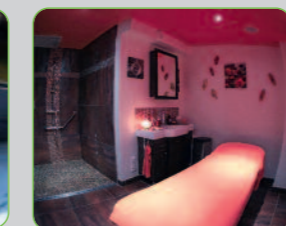
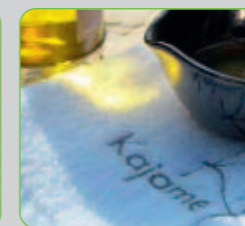
- Atténue les imperfections cutanées (acné, cicatrices...)
- Atténue les rides et ridules.
- Uniformise, éclaircit, illumine le teint, élimine les cellules mortes, affine le grain de peau.
- Raffermit et tonifie.
- 1 rendez-vous avec diagnostic de peau et explications complètes sur la cure.
- 4 soins de 45 min (79€ l'unité) à effectuer dans notre institut à intervalle régulier de 7 à 10 jours.
- Le coffret de 2 crèmes Prépar'Active et Protect'Active pour la préparation et l'entretien de votre peau avant, pendant et après la cure Phyt's Skin Renov, (76€ le coffret).
- 1 produit solaire (entre 26€ et 32€).

soit **389€ la cure complète.**



## LES SOINS ORIENTAUX KAJAME

Kajame fait une ascension digne de l'astre qui l'inspire : son nom vient d'une étoile. Cette marque symbolise le rêve et l'évasion. Elle sélectionne les meilleurs actifs naturels (huile d'argan, huile de pépins de figue de Barbarie, aloé vera, huile de noyau d'abricot, beurre de karité et beurre de mangue) pour proposer un catalogue complet de produits fabriqués par un laboratoire français (sous contrôle dermatologique). L'étoile de Kajame est en route pour le firmament.



### LES SOINS CORPS DE LA GAMME PARFUMÉE

- Gommage corps à la coque d'argan 30 min ..... **35€**
- Enveloppement corps à la gelée mystérieuse 40 min ..... **45€**
- Modelage corps aux huiles précieuses 30 min ..... **35€**
- Modelage corps aux huiles précieuses 1h ..... **65€**
- Modelage corps aux huiles précieuses 1h30 ..... **95€**

#### LES FORMULES :

- Gommage + modelage (30 min) soit 1h ..... **65€**
- Gommage + modelage (1h) soit 1h30 ..... **90€**
- Gommage + enveloppement + modelage (30 min) soit 1h30 ..... **90€**
- Gommage + enveloppement + modelage (1h) soit 2h ..... **120€**

### LES SOINS CORPS DE LA GAMME 100% NATURELLE

- Gommage corps Diamant 30 min ..... **37€**
  - Enveloppement corps au rhassoul 40 min ..... **45€**
- | HUILE DE MODELAGE                                     | PETIT GRAIN | ARGAN       |
|---|-------------|-------------|
| Modelage 30 min                                       | <b>37€</b>  | <b>40€</b>  |
| Modelage 1h   | <b>67€</b>  | <b>70€</b>  |
| Modelage 1h30   | <b>95€</b>  | <b>99€</b>  |
| Gommage + modelage (30 min) soit 1h                   | <b>67€</b>  | <b>70€</b>  |
| Gommage + modelage (1h) soit 1h30                     | <b>92€</b>  | <b>95€</b>  |
| Gommage + enveloppement + modelage (30 min) soit 1h30 | <b>95€</b>  | <b>97€</b>  |
| Gommage + enveloppement + modelage (1h) soit 2h       | <b>125€</b> | <b>127€</b> |



## LES SOINS ANTI-STRESS AUX FLEURS DE BACH



Le petit plus : pour tous les soins aux fleurs de Bach, nous vous proposons un élixir anti-stress à boire avant chaque soin, ainsi qu'une cabine au parfum d'ambiance anti-stress, pour un lâcher prise total

### SOINS CORPS

**Express Dé-stress dos** .....30 min / **44€**  
Modelage du dos.  
Pour tous ceux qui n'ont pas 1 minute à perdre, un soin détente instantané.

**Pureté Bien-être** .....45 min / **59€**  
Gommage et effleurages corps.  
Ce gommage à base de sucre de Thaïlande libère le corps de toutes les impuretés. L'application du baume pour le corps apporte ensuite une détente exceptionnelle.

**Détente Essentielle corps** .....1h / **74€**  
Modelage corps.  
Ce modelage agit sur les zones de tensions et la circulation de toutes les énergies. Le corps se détend, l'esprit se délasse.

**Détente Intense** .....1h15 / **95€**  
Gommage et modelage corps.  
Un gommage pour affiner le grain de peau puis un modelage équilibrant la circulation et libérant les tensions. Une détente exceptionnelle tant physique que mentale.

### LES SOINS VISAGE PEGGY SAGE

**Soin Éclat** .....30 min / **30€**  
Démaquillage, gommage, masque, crème de jour.

**Soin Ado (-20 ANS)** .....50 min / **45€**  
Démaquillage, gommage, vapeur + extraction des comédons, masque, crème de jour.

**Soin Visage** .....1h / **60€**  
Démaquillage, gommage, vapeur + extraction des comédons, masque, modelage, crème de jour.

#### Tous nos soins visage peuvent être accompagnés de :

- Un modelage pierres chaudes (15 min) ..... **14€**
- Un supplément vapeur (15 - 20 min) ..... **15€**

### SOINS VISAGE

**Soin Découverte** .....30 min / **44€**  
Un soin du visage favorisant instantanément la détente.

**Détente Essentielle visage** .....1h / **74€**  
Les tensions se dissipent avec ce soin complet et ce modelage du visage pour un bien-être total.

### SOINS CORPS & VISAGE

**Relaxation Absolue** .....1h30 / **104€**  
Modelage corps, visage, cuir chevelu.  
Une relaxation absolue aux sources du bien-être intérieur et de l'équilibre originel entre corps et esprit. Un modelage enveloppant pour libérer les tensions accumulées.

**Relaxation Extrême** .....2h00 / **144€**  
Gommage corps, relaxation absolue.  
Un rituel d'exception pour un voyage au coeur du bien-être et de la sérénité. Un gommage voluptueux suivi d'un modelage corps et visage.

