

# **GARAGE BAUDOIN ARDENNES DÉPANNAGE**

---

10, rue de la Prairie - 08000 CHARLEVILLE-MEZIERES  
tél. 03 24 33 63 63 fax 03 24 33 63 68

**L'entreprise**

**Ses moyens**

**Ses structures**

**Ses secteurs de compétence**



## Un site agréé pour le traitement des Véhicules Hors d'Usage (VHU)

Une traçabilité des véhicules et des pièces de réemploi

Un contrôle et une garantie des pièces de réemploi

Un interlocuteur formé à la maîtrise de la qualité  
et de l'environnement

Notre entreprise est implantée depuis trois décennies en plein centre de Charleville-Mézières, à 2 minutes de la bretelle autoroutière, sur une superficie de 18.500m<sup>2</sup> (bétonnés en totalité), dont 15.000m<sup>2</sup> couverts.

Toutes nos installations sont entièrement clôturées et placées 24h/24 sous vidéo-surveillance.

Nous exerçons la double activité de  
- dépannage (entre 8000 et 9000 véhicules/an)  
- recyclage (entre 2500 et 3000 véhicules/an).

Nous employons 15 personnes et disposons d'une flotte de 11 véhicules de transport (de 3,5 tonnes à 45 tonnes) pour l'enlèvement et le transport de véhicules.

Nous disposons par ailleurs de notre propre licence de transporteur. De ce fait, nous transportons nous-mêmes les carcasses pressées jusque chez le broyeur.

L'entreprise est titulaire de l'agrément préfectoral PR 08 0000 2D et de la certification QUALICERT.

La gestion des VHU se fait via le logiciel AUTOGEST (V.10), grâce auquel nous allons pouvoir démarrer la gestion informatisée de nos stocks (actuellement en cours de constitution).

A partir du 1er trimestre 2018, notre entreprise sera en mesure de procéder elle-même au broyage de tous les composants plastique des véhicules déconstruits.

*(informations mises à jour novembre 2017)*



De haut en bas :  
- le siège de l'entreprise, au coeur de Charleville-Mézières  
- le service administratif  
- la salle de réception clientèle





Nos moyens de manutention interne



A gauche  
hangar de stockage des  
véhicules en attente de  
dépollution  
(12.000<sup>2</sup> couverts,  
surface bétonnée  
en totalité)

En bas  
aire de stockage des  
véhicules en  
attente de décision





Bâtiment de la station de dépollution (par aspiration et filtration des fluides)  
et de démontage des roues

En bas : station de stockage des fluides, avec système de rétention



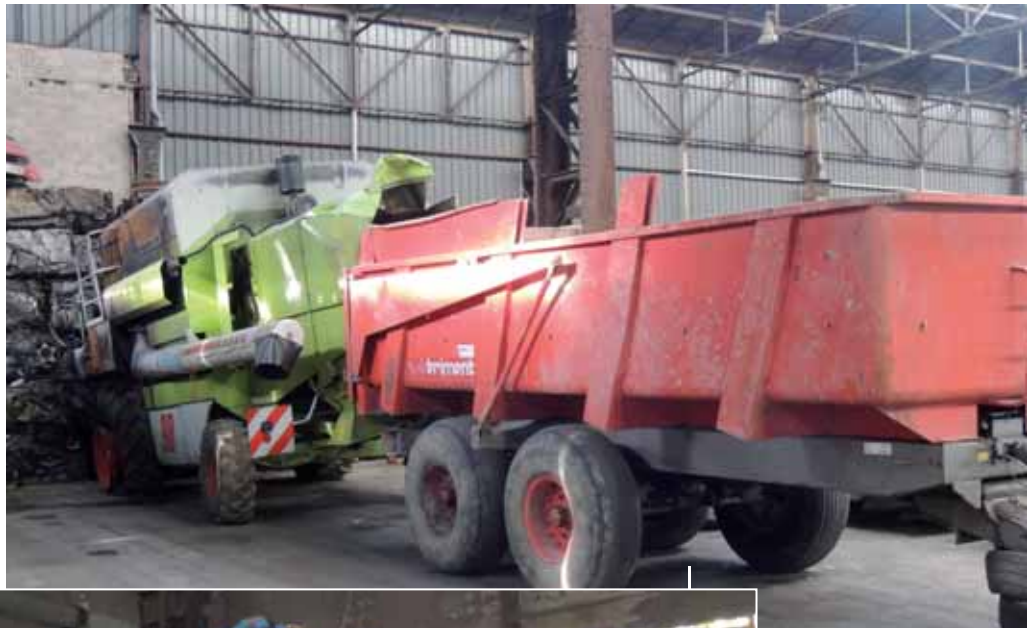


Alvéole de stockage des pneus

Atelier de démontage des véhicules



L'entreprise prend également en charge la déconstruction de tous les matériels lourds (engins agricoles, bus, camions...)





Tri pour recyclage  
des matières ferreuses,  
du verre  
(vitres et pare-brise  
de l'aluminium...







...des faisceaux  
des démarreurs et  
des alternateurs  
ainsi que  
des jantes  
aluminium





Nous récupérons également les métaux contenus dans les moteurs, les ventilateurs ainsi que les plaques d'immatriculation aluminium, les radiateurs cuivrés et bien sûr les grosses ferrailles (ponts, boîtes de vitesse et groupes moteur/pont) et toutes les batteries





Notre entreprise est équipée d'un aplatisseur de carcasses (d'une puissance de 350 tonnes) qui permet le stockage des carcasses pressées avant expédition





3 vues  
d'une partie  
de notre  
magasin de  
pièces de  
rechange  
(dont pièces de  
carrosserie)

